



Université
de Technologie
Tarbes
Occitanie Pyrénées

Commission de la Formation et de la Vie Universitaire

26 Novembre 2024

Avertissement

Conformément au RGPD (Règlement Général sur la Protection des Données), nous vous informons que cette séance est enregistrée (audio).

Cet enregistrement constitue une aide à la rédaction du compte-rendu.

Il est conservé sur un serveur commun accessible par quelques personnels administratifs de la DFVu de l'UTTOP jusqu'à validation du compte rendu.

Ordre du jour

1. Approbation des comptes rendus des CFVU des 24/09/2024 et 01/10/2024
2. Campagne Hcéres 25/26
3. Organisation et missions de la DFVu
4. Composition commission CVÉC
5. Désignation des membres de la CFVU siégeant à la commission CVÉC
6. Mise en place des groupes de travail
7. Vers un événement UTTOP / Formation en juin 2025
8. Informations - Partenariats

1

Approbation des comptes rendus des CFVU des 24/09/2024 et 01/10/2024



1. Approbation des comptes rendus des CFVU des 24/09/2024 et 01/10/2024

1. Compte rendu CFVU du 24/09/2024

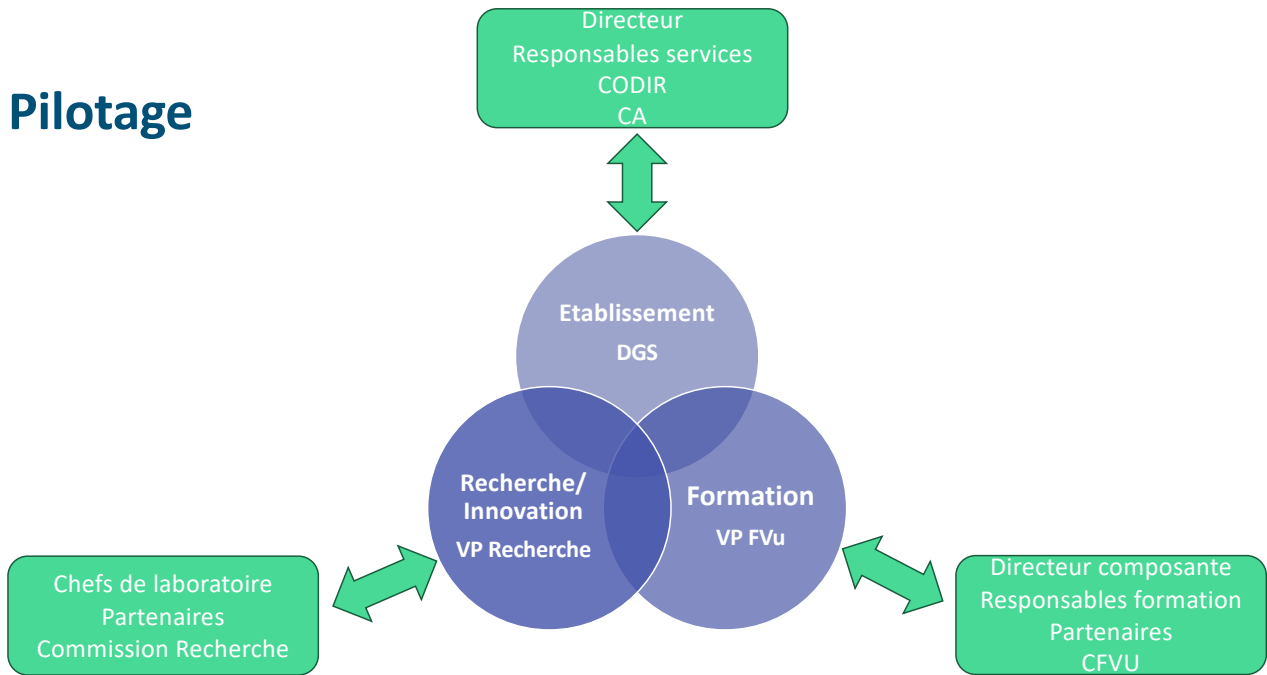
2. Compte rendu CFVU du 01/10/2024

2

Campagne Hcéres 25/26

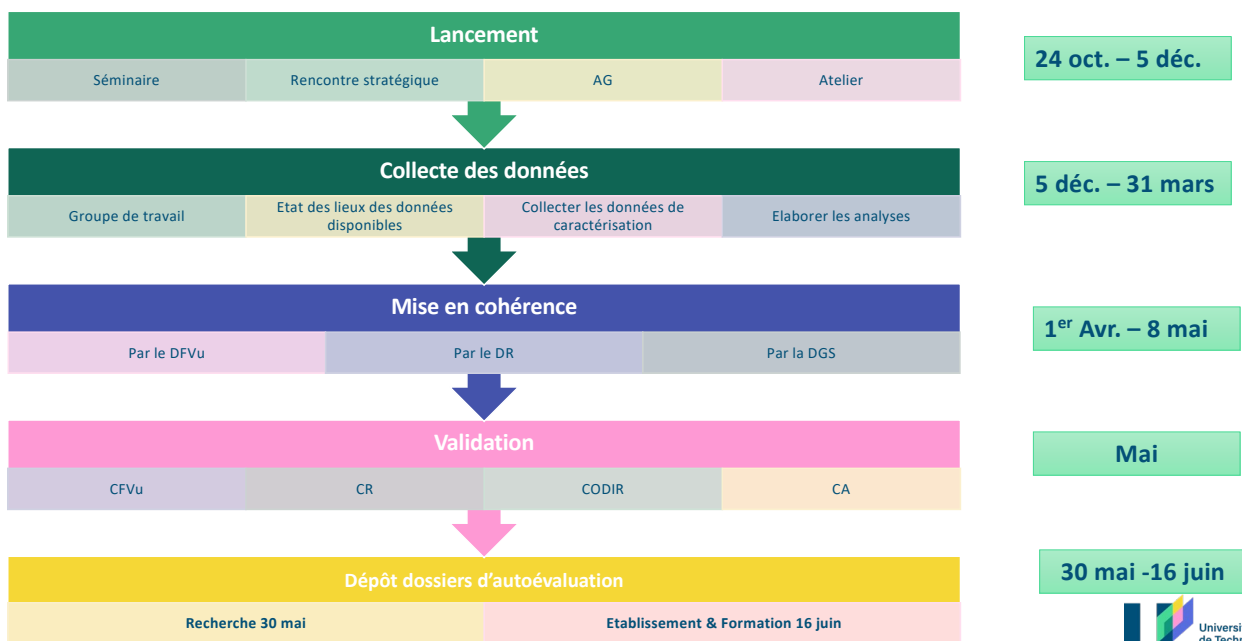
1. Évaluation ... de nos formations
2. Les deux phases
3. Accréditation de nos formations
4. Calendrier Évaluation – Accréditation du Hcéres
5. Rétroplanning de la campagne évaluation-accréditation de notre offre de formation
6. Et maintenant ?

Pilotage



7

Rétroplanning



8

1. Évaluation de nos formations

- Hcéres
- D'abord, évaluation
- Puis accréditation, prononcée par le ministère
- L'évaluation se fonde sur l'autoévaluation
- L'autoévaluation est élaborée
 - par chaque formation (DAE = DAE11 + 4 documents preuves),
 - par l'établissement (RAE).
- La direction de l'UTTOP est responsable de l'évaluation. Les composantes y sont associées.
- L'évaluation est complétée par des entretiens à distance.

9

2. Les deux phases

- Phase bilan : auto-évaluation puis évaluation
 - Dossier d'autoévaluation : DAE11 pour nos 6 BuT et 5 Lp, plus 4 « preuves »
 - Réponses à l'Inp et à l'UPPA pour les DAE21 de nos 3 M2
 - RAE de l'UTTOP
 - Évaluation du Hcéres
 - Entretiens à distance
- Ensuite, phase projet, pour les réaccréditations et les accréditations

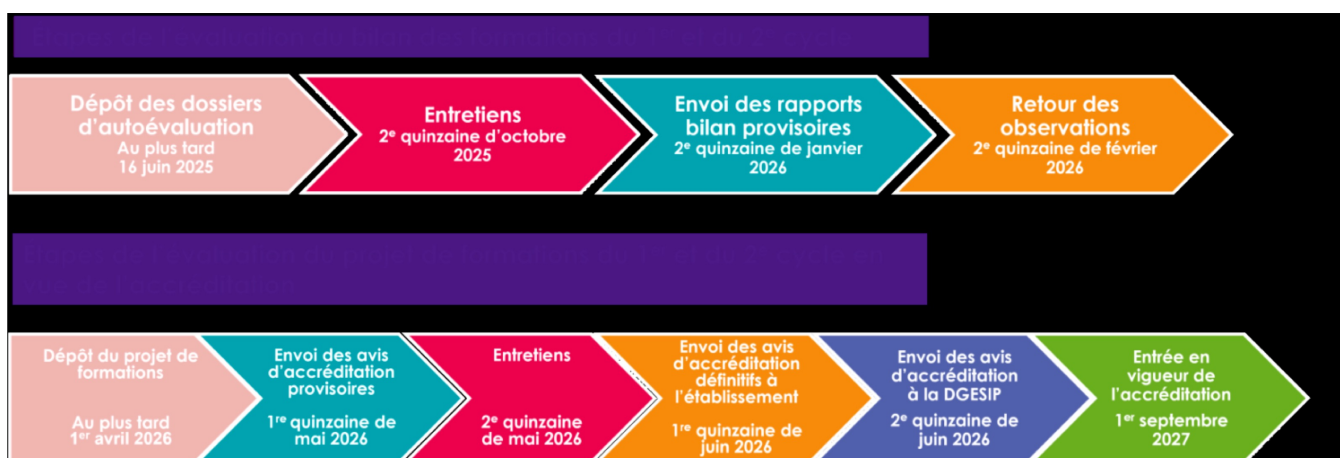
10

3. Accréditation de nos formations

- Phase projet : accréditation
 - Automatique si évaluation favorable
 - Fiche projet DA02 pour les nouvelles formations
 - Entretiens à distance

11

4. Calendrier Évaluation – Accréditation du Hcéres



12

5. Rétroplanning de la campagne évaluation de notre OdF

Fin janvier 2026

Navettes sur le rapport bilan du Hcéres

Octobre 2025

Entretiens de la phase bilan (évaluation)

16 juin 2025

Dépôt auprès du Hcéres des DAE et du rapport d'autoévaluation (RAE)

29 mai 2025

Vote de l'auto-évaluation en CFVU

Janvier à avril 2025

Navettes internes UTTOP des DAE, en utilisant le SI

20 décembre 2024

Dépôt des 1^{ères} versions des dossiers d'autoévaluation (DAE = DAE11 + 4 « preuves »)

5 décembre 2024

Ateliers thématiques Hcéres avec les 17.

18 novembre 2024

Déjeuner de travail avec l'équipe projet : 3 directions (6) + 11 formations évaluées par Hcéres + P. Gallego

14 novembre 2024

Début de l'autoévaluation de notre offre de formation

24 octobre 2024

Lancement national Campagne évaluations-accréditations des OdF (vague A)



5. Rétroplanning de la campagne accréditation de notre OdF

Septembre 2027

Entrée en vigueur de notre nouvelle carte de formation : nos 16 diplômes actuels... et les n nouveaux.

Mai 2026

Entretiens de la phase projet (accréditation)

1^{er} avril 2026

Dépôts auprès du Hcéres des projets de formation

Mars 2026

Vote des projets en CFVU

Juin 2025 à février 2026

Dépôt des 1^{ères} versions des documents d'accréditation (DA) puis, après arbitrage sur les projets soutenus, navettes internes UTTOP des DA, en utilisant le SI

Jusqu'au 31 mars 2025

Dépôt sur le SI des notes d'intention (une page, format donné)

Janvier 2025

Critères de sélection des projets et dispositif d'accompagnement des projets.



6. Et maintenant... l'autoévaluation

- Des groupes de travail sont en cours de constitution.
- Partie bilan, il s'agit de
 - faire un état des lieux partagé
BuT, diplôme d'Ingé.,
Bachelor et Lpro,
Master, Doctorat,
Passerelles
 - organiser la collecte des données,
 - débiter la rédaction du RAE et des DAE

15

6. Et maintenant... les projets

- Partie projet, il s'agit de
 - **construire la nouvelle OdF**
 - la pertinence de nos propositions de formations nouvelles sera jugée à l'aune de la qualité et de la cohérence de notre offre actuelle
 - la sincérité et la finesse de notre autoévaluation sera donc déterminante
 - début effectif de la campagne une fois que l'évaluation sera sécurisée
 - transparence des procédures de sélection
 - dispositif d'accompagnement.

16

3

1. Organisation et missions de la DFVu

1. Les instances universitaires
2. Co-construire la stratégie Formation de l'UTTOP
3. Les missions de la Direction de la FVu
4. La structuration de la FVu

1. Les instances universitaires

- **Conseil d'Administration (CA)**
Organe délibérant : Budget, Rh, décisions stratégiques
- **Conseil Académique (CAc)**
Régit nos deux missions centrales et propose les orientations permettant de les soutenir et de les développer
 - Commission Formation et Vie universitaire (CFVu),
 - Commission Recherche (CR).
- **CoDir UTTOP** : réunit hebdomadairement DUTTOP, DgS, DFVu, DR, DluT, DÉnIT, DRi, DPi, pour le pilotage opérationnel de l'UTTOP.
- **CoDirÉ** : réunit régulièrement la direction de l'UTTOP et les services.

2. La stratégie Formation

Densification de l'existant par la création de nouveaux diplômes

Mixité des interventions

interne / externe
national / international
Fi / FA / FTLV

Complémentarité avec l'existant (interne, externe),
Logique de filières,
Modularité

Caractère international

langue d'enseignement
public accueilli
interventions

Qualité, Certification, Accréditation
Référentiel BOLOGNE, DNM, SDG, CTI, CGE, RNCP, ...
Compétences

Diffusion, Communication

Force = Cadre réglementaire
Promotion en interne de l'OdF
Marketing

Accompagnement

Information, orientation, insertion professionnelle
Soutien des équipes

Rayonnement

-3 / +3
Partenariats

19

3. La DFVu

- La Direction de la FVu met en œuvre les orientations votées en CFVU.

- Missions de la DFVu

Elles ont vocation à soutenir nos composantes, et s'accomplissent en lien avec elles : **la coordination des composantes est une dimension essentielle.**

Deux champs :

- La Formation
- La Vie universitaire

20 Titre de la présentation

3. La DfVu : missions Formation

- Scolarité centrale et systèmes d'information afférents
- Observatoire de la vie étudiante, dont enquêtes établissement
- Coordination de l'offre de formation (OdF)
- Évaluation des formations existantes et construction de l'OdF 2027
- Pilotage règlementaire : Ri des études, M3C, Syllabus
- Évolutions en Formation : reconnaissance académique de l'engagement étudiant, Lv2, évaluation des enseignements
- Sculo-lp : service usager, comm, passerelles, -3/+3, Besoins étudiants particuliers/parcours remarquables
- Relations institutionnelles

3. La DfVu : missions Vie universitaire

- Égalité Diversité
 - Égalité femmes - hommes,
 - Laïcité et lutte contre toutes les discriminations
 - Violences sexistes et sexuelles
 - Engagement étudiant
 - Cordée
- Animation Vu, mobilisant la CVÉC : rayonnement, culture, sport
- Santé – Social, adossé au Crous et au Simpps

4

Composition commission CVéc

23 CFVU UTTOP – 26/11/2024



La CVéc

La CVéc est une contribution d'un montant de 103 € (24/25), due chaque année par les étudiant·es préalablement à leur inscription à une formation initiale, y compris à distance, dans un établissement d'enseignement supérieur.

Elle sert à financer des projets de vie de campus pour améliorer les conditions de vie étudiantes et proposer des activités variées dans plusieurs domaines, à travers :

- la rénovation de la politique de prévention et l'amélioration de l'accès aux soins des étudiant·es
- le renforcement de l'accompagnement social des étudiant·es
- le développement de la pratique sportive étudiante
- la diversification des projets et événements artistiques et culturels dans les établissements d'enseignement supérieur
- l'amélioration de l'accueil des étudiant·es.

24 CFVU UTTOP – 26/11/2024



Commission CVÉC

1. Cette commission a pour mission :

- de débattre des actions à déployer,
- de délibérer sur les projets proposés et leurs montants, et valider le programme d'actions, annuelles ou pluriannuelles, avant soumission au vote du CA de l'ENIT,
- d'établir un bilan des actions menées.

2. Elle étudie notamment les demandes de subvention des associations étudiantes

3. Composition de la commission CVÉC : principe de parité étudiant·es / autres

Proposition de Composition Commission CVEC 12 personnes avec voix délibérative

6 personnels / extérieurs

- Le directeur de l'UTTOP
- Le vice-président de la CFVu
- Un·e représentant·es élu·es par la CFVu en son sein parmi les représentant·es des EC, E et C et parmi les représentant·es des personnels BIATSS
- Un·e représentant·e élu·es par le CA en son sein parmi les représentants des EC, E et C et parmi les représentant·es des personnels BIATSS
- Le directeur ou la directrice du SIMPPS, ou sa ou son représentant·e
- Le directeur ou la directrice du Crous, ou sa ou son représentant·e

6 étudiant·es

- La ou le vice-président·e étudiant·e du CAC, et en son absence un·e représentant·e étudiant·e supplémentaire désigné·e pas ses pair·es
- 3 représentant·es des étudiant·es élu·es par la CFVu en son sein
- 1 représentant·e des étudiant·es élu·es par la CR en son sein
- 1 représentant·e des étudiant·es s élu·es par le CA en son sein.

Proposition de Composition Commission CVEC

14 personnes avec voix consultative

4 étudiant-es et 10 personnels

- La directrice générale des services
 - La responsable de la vie universitaire
 - La responsable administrative de la FVu
 - La directrice de l'IuT ou sa ou son représentant-e
 - Le directeur de l'ÉnIT ou sa ou son représentant-e
 - Un-e élève désignée par l'association reconnue par la CFVu comme représentative des élèves de l'ÉnIT
 - Un-e élève désignée par l'association reconnue par la CFVu comme représentative des élèves de l'IuT
- L'ambassadrice étudiante travaillant auprès de la DFVu (inscrite à l'ÉnIT ou à l'IuT)
 - L'ambassadeur étudiant travaillant auprès de la DFVu (inscrit à l'IuT ou à l'ÉnIT)
 - La DRi ou une personne la représentant
 - La direction du Sport de l'UTTOP
 - La direction du ScD ou une personne la représentant
 - La direction du patrimoine et de la logistique ou une personne le représentant
 - La direction de la communication ou une personne la représentant

5

Désignation des membres de la CFVu siégeant à la commission CVÉC

Désignation des membres de la CFVu siégeant à la commission CVéC

- Un·e représentant·e élu·e par la CFVu en son sein parmi les représentant·es des EC, E et C et les représentant·es des personnels BIATSS
- 3 représentant·es des étudiant·es élu·es par la CFVu en son sein

6

Mise en place des groupes de travail

GT 1 - Vie universitaire (dont CVéC)

GT 2 – Qualité Formation

GT 3 - Règlement des études

GT 1 - Vie universitaire dont CVÉC

Groupe permanent

Qui ?

12 membres (renouvellement selon départs) parmi

Responsable de la vie universitaire
Ambassadeur et ambassadrice étudiant·es
Membres de la CFVU volontaires
Membres de la commission CVÉC volontaires
Autres étudiant·es
Autres EC/E
Autres personnels

Objectifs ?

Établir la campagne de communication autour de la commission CVÉC
Veiller à l'accompagnement des personnes porteuses
Pré-examiner les dossiers de subvention
Contribuer à la préparation des événements

...

GT 2 – Qualité Formation

Groupe permanent

Syllabus

Évaluation des enseignements

Qui ?

8 membres (renouvellement selon départs) parmi

Ingénieur·es pédagogiques
Responsable administrative DFVu
Membres de la CFVU volontaires

...

Objectifs ?

Mettre en place des outils
Normaliser
Rendre lisible

...

GT 3 – Règlement des études

Qui ?

8 membres (renouvellement selon départs) parmi

La responsable administrative DFVu

La responsable de la scolarité IuT

La responsable des formations et / ou le responsable de la scolarité ÉnIT

La VP étudiante du CAC

Membres de la CFVU volontaires

Objectif ?

Établir un règlement régissant les études à l'UTTOP :

- Règles communes inscrites dans un cadre légal rappelé,
- Particularités des composantes et des formations.

7

Vers un
événement
UTTOP /
Formation en
juin 2025

Vendredi 13 juin 2025

Et maintenant : l'UTTOP !

8

Informations / Partenariats

Contrats étudiants

LMC, LJD

Prochaine CFVU

Mardi 21 janvier 2025

15h30 - 17h00

à la suite du CAc